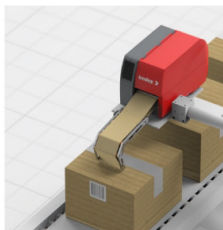


Tradex Experience

ETICHETTATURA E MARCATURA

Enjoy the technology

Soluzioni di etichettatura, marcatura
e identificazione automatica



Mission:

*“Fornire ai nostri clienti
sistemi di etichettatura e marcatura
all’avanguardia, affidabili e di qualità superiore,
con un servizio personalizzato, professionale e tempestivo.”*

*Giacomo Paolo Giuranna
General Manager*

A handwritten signature in black ink, appearing to read 'Giacomo Paolo Giuranna', written in a cursive style.

Tradex: in breve

Nascita:	1974 - esperienza di oltre 50 anni
Settore:	Marcatura, etichettatura ed identificazione automatica dei prodotti
Mercato:	Principalmente italiano - grazie a 5 filiali e 5 rivenditori siamo capillari in tutto il territorio
Partner:	Selezionati in tutto il mondo, ma principalmente europei
Prodotti:	Affidabili, tecnologicamente avanzati e innovativi
Personale:	Certificati da partner internazionali

Le nostre sedi:

Gallarate (VA) (Sede centrale)
Limena (PD)
Pomezia (RM)
Calderara di Reno (BO)
Montelupo Fiorentino (FI)



ETICHETTATURA E MARCATURA

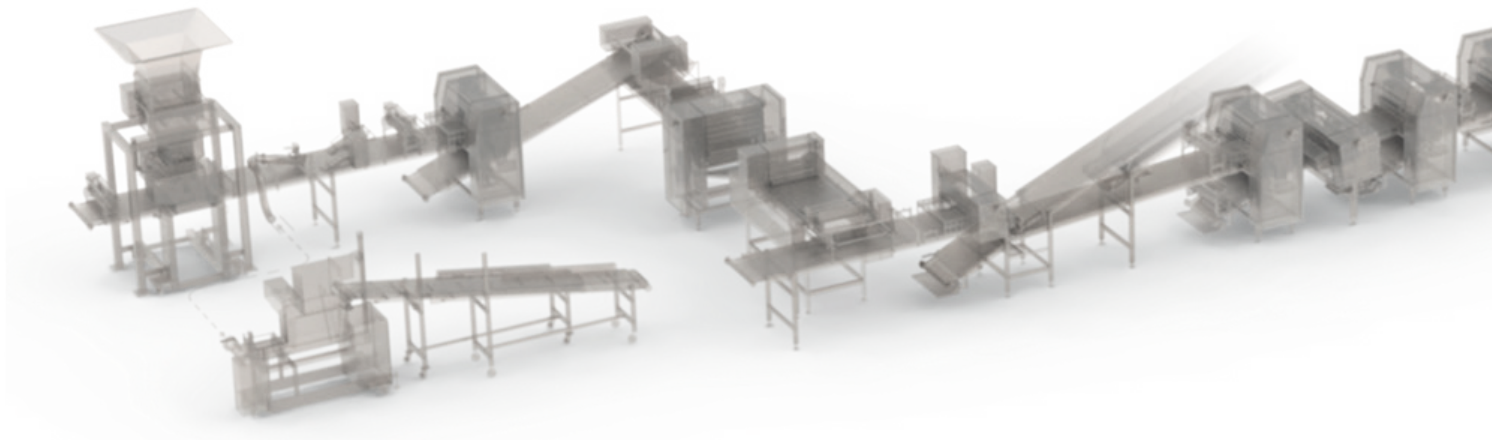
Servizi offerti

Corsi di formazione - Oltre all'addestramento in fase di installazione, siamo disponibili per dei corsi online o presso la nostra sede.

Assistenza tecnica certificata - I nostri tecnici sono stati selezionati e valutati attentamente da noi e dai nostri partner internazionali, possiedono certificazioni per intervenire su tutti i nostri prodotti.

Consulente dedicato - Analisi fattibilità tecnica, appuntamento presso la sede del cliente e demo gratuite.

Uffici commerciali - Riferimento post vendita per qualsiasi necessità: tecnica, commerciale o informativa.

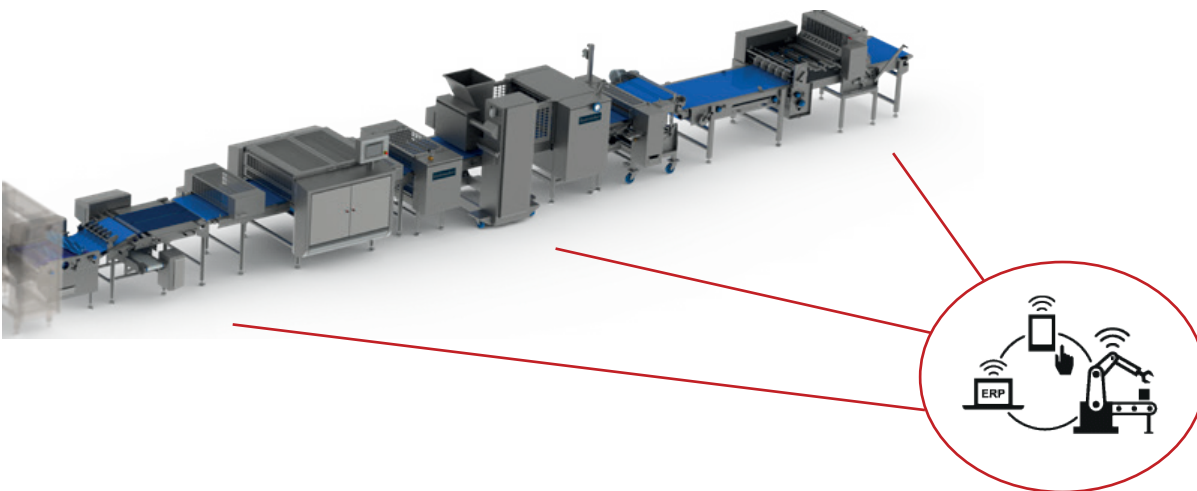


Flessibilità

Noleggio Tradex - Grazie al noleggio Tradex potrai disporre del bene senza dover affrontare l'onere di un acquisto e, durante il periodo legato al noleggio, sfrutterai la formula all-inclusive, penseremo noi a tutto!

Noleggio Operativo - Se, diversamente, vuoi appoggiarti ad un istituto di credito, puoi valutare il noleggio operativo. Anche in questo caso scaricherai i costi.

Piano 5.0 - Sfrutta la nuova frontiera della tecnologia, ti ricordiamo che il 98% dei nostri prodotti è compatibile!





**Marcatura a getto
d'inchiostro CIJ**



Linx 10

Portatile - Può adattarsi ed essere trasportato su più linee di produzione

Intuitivo - Touch Screen da 7 pollici facile ed intuitivo
Easy Change - Manutenzione self-service in pochi minuti



Linx 8900 Series

Industriale - Condotta testa di stampa fino a 6 m di lunghezza, velocità fino a 7,5 m/sec, IP 65

Tracciabilità e monitoraggio - Possibilità di marcare QR code e Datamatrix, funzione predittiva (evita interventi tecnici non preventivati)

Easy Change - Manutenzione self-service in pochi minuti



Linx 8940 Spectrum

Affidabile - Garantisce prestazioni ottimali anche in ambienti estremi, grazie all'inchiostro pigmentato ad alto contrasto per applicazioni su cavi, fili e prodotti estrusi
Innovativo - I brevettati sistemi Vortex e PureFlow garantiscono una stampa ad alta qualità bianca e brillante



Linx 7900 Food Grade

Inchiostro Food Grade - inchiostro specifico per il settore alimentare (marcatore e inchiostro certificati)

Keep in touch - Controllo remoto con interfaccia web server

Quick Switch - Evita gli errori con un lettore Barcode





Marchatura Laser



Spark (gamma CO2)

Touch Screen - Marcatore laser dotato di schermo touch da 10.1"

Anticontraffazione - Trova naturale applicazione dove l'anticontraffazione è d'obbligo

No scarti - Essendo un marcatore laser non produce scarti ed emissioni di solvente



SPA 2 C (gamma CO2)

RAF - Reverse Air Flow il sistema di raffreddamento ad aria più performante con sistema brevettato

PET - Dispone anche di lunghezza d'onda 9.3 μm per la marcatura su PET

VCS - Vibration Compensation System: compensa le vibrazioni per una marcatura impeccabile

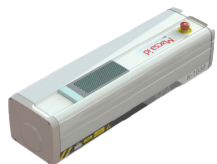


SPA 2 F (gamma Fibra)

Velocità e definizione - Due caratteristiche difficili da trovare in un unico laser

Flessibilità - Vasta gamma di accessori che permettono l'adattamento a qualsiasi linea di produzione

VCS - Vibration Compensation System: compensa le vibrazioni per una marcatura impeccabile



SPA 2 D (gamma YAG)

Facile da utilizzare - Marcatore laser dotato di schermo touch screen

Lunghezza d'onda - Dispone di una lunghezza d'onda di 1,064 μm

Flessibilità - Potenza da 6 a 20 W

Affidabilità - Dotato di raffreddamento ad aria





**Marcatura inkjet
alta definizione
a cartuccia**

TD NET Series

Versatile - Un solo marcatore per più materiali grazie a inchiostri intercambiabili, marca da 1,2 a 50 mm di altezza
Nessuna manutenzione testa - Grazie al cambio cartuccia verrà sostituita anche la testa di stampa

Facile da utilizzare - Il pratico Touch Screen da 7" permette l'utilizzo diretto del marcatore
La gamma è composta da 3 codificatori:

- TD 1: 1 testina, altezza massima di stampa 12,5 mm
- TD 2: 2 testine, altezza massima di stampa 25 mm
- TD 4: 4 testine, altezza massima di stampa 50 mm

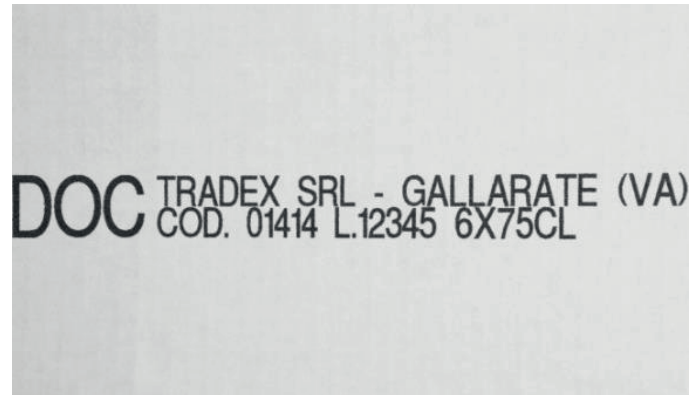
Ethernet integrata per trasferimento messaggi da remoto e controllo dei parametri del macchinario

TD 25

Testa macrocarattere 25 mm - Marcatore HD a 300 dpi
Nessuna manutenzione testa - Grazie al cambio cartuccia verrà sostituita anche la testa di stampa
Facile da utilizzare - Il pratico Touch Screen da 7" permette l'utilizzo diretto del marcatore

TD 50

Marcatore dotato di due teste da 25 mm di altezza, utilizzabili singolarmente o a cascata per una marcatura fino a 50 mm di altezza
Nessuna manutenzione testa - Una volta sostituita la cartuccia, viene sostituita anche la testa di stampa
Facile da utilizzare - Il Touch Screen da 7" permette l'utilizzo diretto del marcatore





Marcatori portatili



TD 7

Portatile - Un marcatore portatile, leggero e facile da trasportare, marca fino a 12,5 mm di altezza

Nessuna manutenzione testa - Grazie al cambio cartuccia verrà sostituita anche la testa di stampa

Facile da utilizzare - Il pratico Touch Screen da 4.5" permette l'utilizzo diretto del marcatore



TD 10

Macrocarattere - Il TD 10 marca fino a 25 mm di altezza

Portatile - Un marcatore portatile, leggero e facile da trasportare con Touch Screen da 4,5" integrato

Nessuna manutenzione - Grazie al cambio cartuccia verrà sostituita anche la testa di stampa



REINER 1025

Preciso - Marca fino a 25 mm di altezza in statico

Nessuna manutenzione testa - Grazie al cambio cartuccia verrà sostituita anche la testa di stampa

Connettività - Software PC, Excel, Word, Txt, ERP e applicazione per smartphone Android

DOC TRADEX SRL - GALLARATE (VA)
COD. 01414 L.12345 6X75CL

TRADEX SRL - GALLARATE (VA)
COD. 01414 L.12345 6X75CL



IT-00-000
HT

1 2 3 4 / 6 7

FITOK



**Stampanti di
etichette a colori**



QL-E100

Tecnologia e qualità - Thermal Inkjet a colori (CMY)
 Alta Risoluzione - Arriva fino a 1200 dpi
 Interfaccia - Touch Screen integrato al corpo macchina da 7" per una facile gestione delle stampe



QL-120 SERIES

Velocità e prestazioni - Fino a 300 mm/s, durata testina triplicata
 Alta risoluzione e costi di stampa ridotti - Fino a 1200 dpi e risparmio del 15% sul costo della singola etichetta
 Etichette resistenti - Ad UV, acqua, olio e agenti chimici, inchiostri pigmentati certificati BS5609



QL-300

Tecnologia e qualità - Tecnologia Laser a 4 o 5 colori (CMYK+W)
 Alta Risoluzione - Arriva fino a 1200 dpi
 Resistenza e Durata - Etichette resistenti all'acqua e ai raggi UV



VP 550

Robusta - Per un utilizzo semi-industriale, testina di stampa più duratura
 Resistente - Tecnologia inkjet con resistenza alla condensa migliorata
 Stampa veloce e di qualità - Velocità fino a 200 mm/sec e risoluzione fino a 1600x1600 dpi



VP 750

Versatile - Etichette adatte ad alimenti, bevande refrigerate, prodotti pet care, prodotti per pulizia, prodotti chimici, farmaceutici e cosmetici
 Resistente - Tecnologia inkjet con resistenza alla condensa migliorata grazie a inchiostri Niagara
 Stampa veloce e di qualità - Velocità fino a 300 mm/sec e risoluzione fino a 1600x1600 dpi





**Stampanti di
etichette a
trasferimento
termico**



Desktop

Compatta - Stampante solida, compatta e affidabile
Alta risoluzione - Arriva fino a 300 dpi di risoluzione
Display LCD - Monta un pratico schermo LCD a colori



Middle Range

Compatta - Stampante solida e dal design innovativo
Touch - Schermo Touch integrato al corpo macchina
Middle Range - Industriale ma con il comfort di una Desktop



Industry

Robusta - Stampante solida, adatta a tirature elevate
Alta risoluzione - Arriva fino a 600 dpi di risoluzione
Touch Screen - Monta un pratico schermo Touch a colori



Speciali*

Robusta - Stampante solida, adatta a tirature elevate
Bicolore - Stampa di etichette a due colori
Fronte e retro - Stampa di etichette tessuto non tessuto fronte e retro in una sola passata
TNT - Stampante specifica per il settore tessile

*caratteristiche differenti in base al modello





**Marchatura inkjet
alta definizione
a colori**



ALE One Series (18-34)

Alta risoluzione "all in one" - Adatto a diverse esigenze di marcatura in alta definizione fino a 180 dpi

Velocità - Codifica fino a 42 m/min

User-friendly - Display LCD da 7 pollici e varie opzioni di connessione



Easy Series

Alta definizione - Risoluzione fino a 180 dpi

Velocità - Codificano fino a 60 m/min

Touch Screen - HD da 7" da cui gestire il marcatore



Flex Series

Alta definizione - Teste di stampa adatte a marcare dall'alto e di lato

Touch Screen - HD da 7" da cui gestire il marcatore

Più teste - Grazie al controller MasterPi è possibile gestire fino a 8 teste



TC Twin Series

Alta definizione a colori - Teste di stampa adatte a marcare di lato

Macrocarattere - Marca fino a 72 mm di altezza

Touch Screen - HD da 7" da cui gestire il marcatore



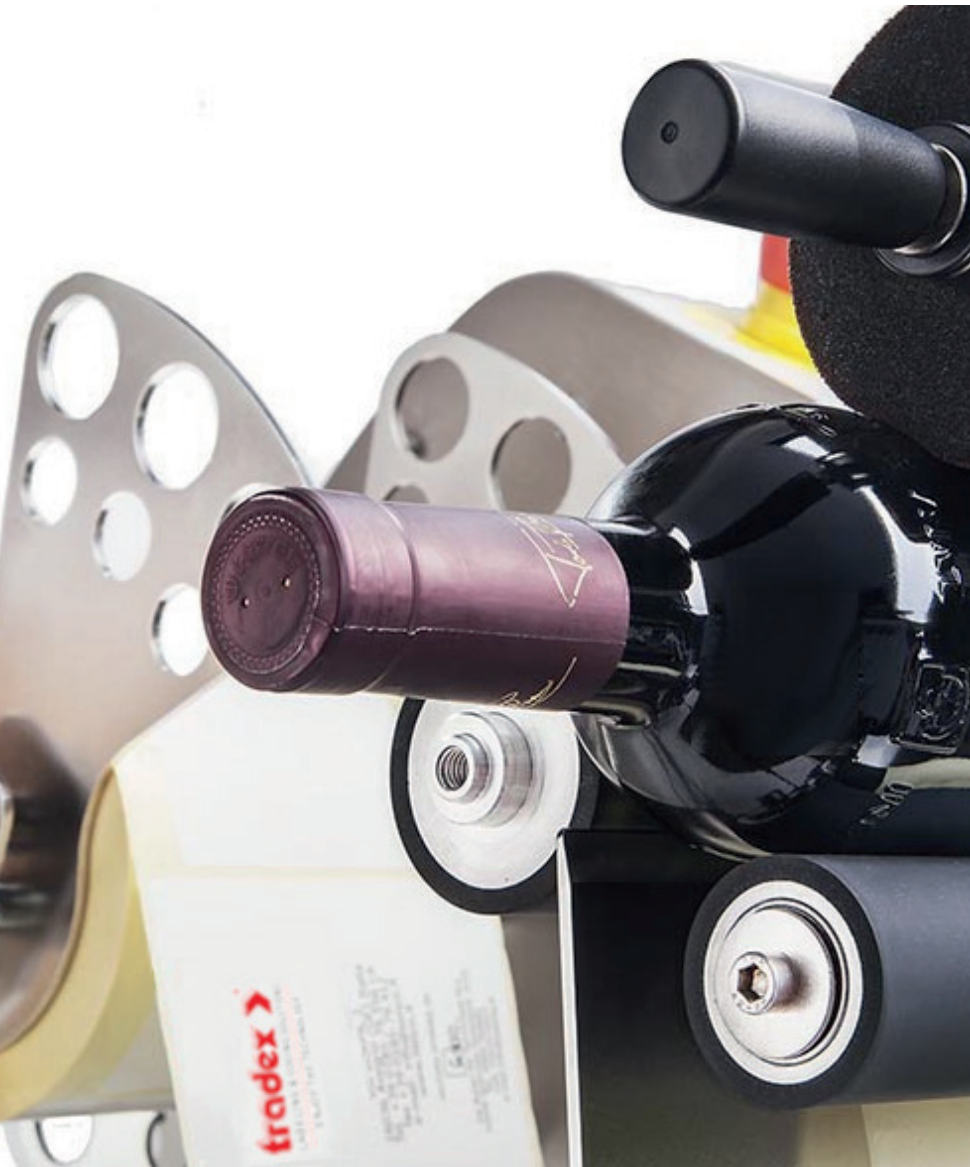
ALE Colour

Alta definizione - Risoluzione fino a 180 dpi

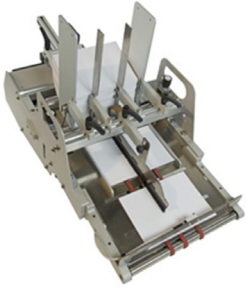
Velocità - Fino a 60 m/min. (Coral 144- Calypso 144)

Sistema "multi-testa" - Possibilità di marcare in tricromia e quadricromia



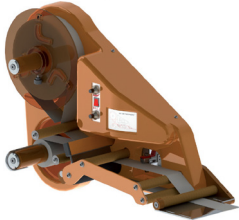


**Applicatori,
sfogliatori e
dispensatori**



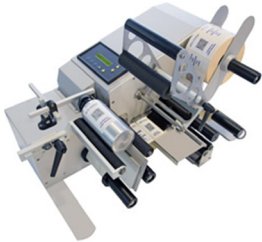
Feeder

Versatile - Soglia astucci di varie dimensioni
Evoluto - Possibilità di integrare un sistema di marcatura direttamente sullo sfogliatore
Performante - Velocità: fino a 70 pezzi/minuto (varia in base alle dimensioni dei pezzi)



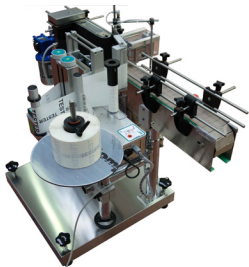
Rainbow & Twister

Versatile - Applica etichette già stampate
Robusto - Struttura in ABS
Performante - Applica fino a 20 metri/minuto (600 etichette/minuto TWISTER)



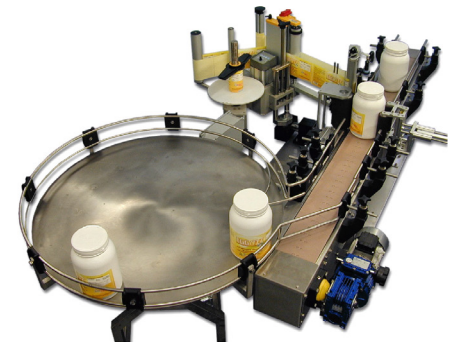
DWR Circle

Etichetta flaconi - Applica etichette in modo semiautomatico su flaconi e contenitori cilindrici
Fronte e retro - Il sistema è in grado di applicare etichette sia fronte che retro, anche di dimensioni differenti
Marcatura - Possibilità di integrare un marcatore per stampare direttamente sull'etichetta in applicazione



TRX 1L & 2L

Etichetta flaconi - Applica etichette a flaconi e contenitori cilindrici
Componenti - Struttura robusta in acciaio
Larghezza nastro - Riesce a trasportare flaconi fino a 200 mm di diametro





**Impianti di
etichettatura
stampa e applica**



Label & Techno STICKER

Versatilità - Applica sia da sopra che lateralmente
Unicità - Non presenta pneumatica, sfrutta il movimento dei prodotti per applicare le etichette
Performance - Frequenza di applicazione tipica: 7.000 pezzi/ora



Label & Techno FRONT

Senso di applicazione - Applica frontalmente rispetto al prodotto
Unicità - Non presenta pneumatica, sfrutta il movimento dei prodotti per applicare le etichette
Performance - Frequenza di applicazione tipica: 1.200 pezzi/ora



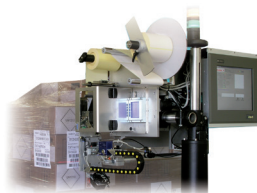
Label & Techno FLY

Versatilità - Applica sia da sopra che lateralmente
Gestione della velocità - Grazie alla ventola può gestire le variazioni di velocità sulla linea
Performance - Frequenza di applicazione massima: 7.000 pezzi/ora



Label & Techno TOUCH

Versatilità - Applica sia da sopra che lateralmente
Stampa Real Time - Capacità di stampare in tempo reale
Gestione altezze - L'applicazione tramite pistone pneumatico può gestire altezze differenti - Frequenza di applicazione massima: 1.200 pezzi/ora



EVP

Unico - Stampa ed applica etichette su bancali
Versatile - Applica anche su superfici non uniformi
Performante - Frequenza di applicazione tipica: 75 bancali/ora



Best before

26 NOV 2025
L9330 B8 00:09

**Codifica per film
flessibile - TTO**

TT Series

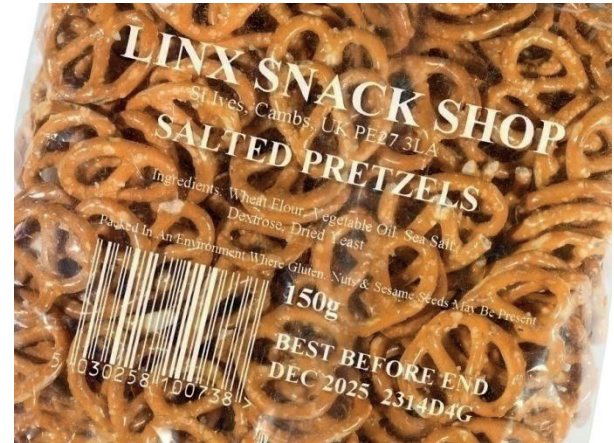
Progettata per mantenere i costi di gestione bassi e incrementare la produttività della linea di produzione, la gamma TT è particolarmente adatta per la marcatura di: date di scadenza, numeri di lotto, barcode, ingredienti, loghi e altre informazioni su imballaggi flessibili per un'ampia gamma di applicazioni industriali

I modelli: TT 750 e 1000

Bassi costi di gestione - Lavora senza aria compressa e ottimizza l'utilizzo del ribbon

Performante – Riduzione dei cambi nastro e conseguente incremento produttivo

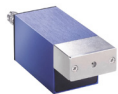
Facile da utilizzare – Touch Screen e qualità di stampa facile da impostare e mantenere nel tempo





**Marcatura inkjet
macrocarattere**

One Dot



One Dot - Marcatore capace di stampare un punto o una linea

Oggettivazione - Permette di identificare gli scarti, massimizzando l'efficienza della linea

Integrazione facilitata

Standard



Macrocarattere - Marcatore macrocarattere per supporti porosi e non porosi

Versatile - Inchiostro pigmentato e non, disponibile in diversi colori

Flessibile - In base all'inclinazione della testa si possono ottenere differenti altezze e definizioni di stampa

LK 32



Macrocarattere - Marcatore macrocarattere per supporti porosi e non porosi

Versatile - Inchiostro pigmentato e non, disponibile in diversi colori

Integrazione facilitata - Facile da integrare su linee di produzione e centri di lavoro

D.O.D. 2.0



Materiali high-tech - Utilizzo di nuovi materiali più performanti per diminuire l'usura delle testine di stampa

High speed - Velocità di stampa aumentata: fino a 600 m/m

Nuovo concetto di gestione ugelli - Possibilità di gestire fino a 512 ugelli con un solo controller

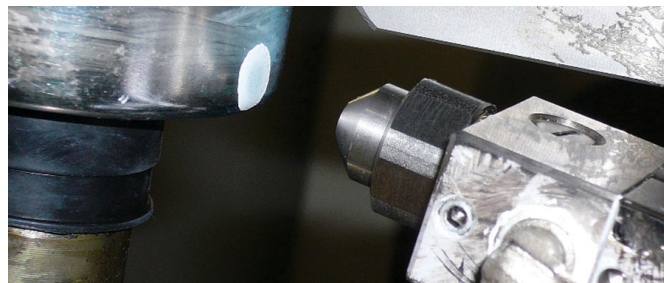
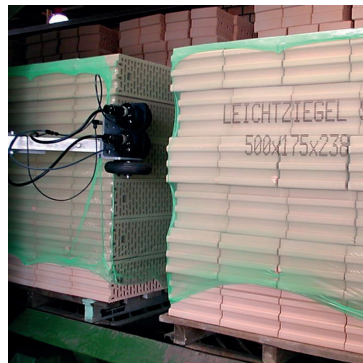
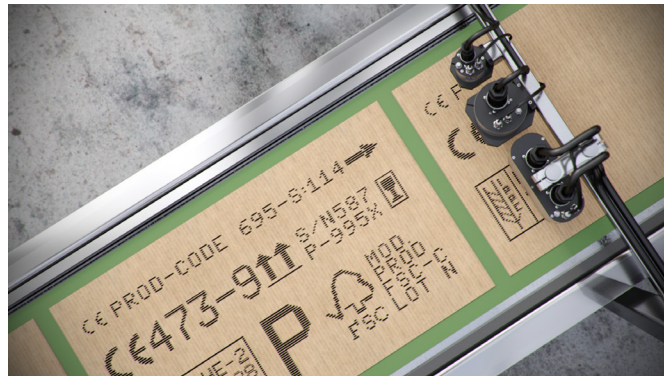
Spray



Punto/Linea - Marcatore appositamente dotato di un singolo ugello

Versatile - Marcatore capace di gestire sia inchiostri che vernici

Integrazione facilitata - Totalmente pneumatico e facile da integrare nel Quality Control





Telefono: 0331-756411

Mail: contact@tradexsrl.com

Visita il sito: www.tradexsrl.com