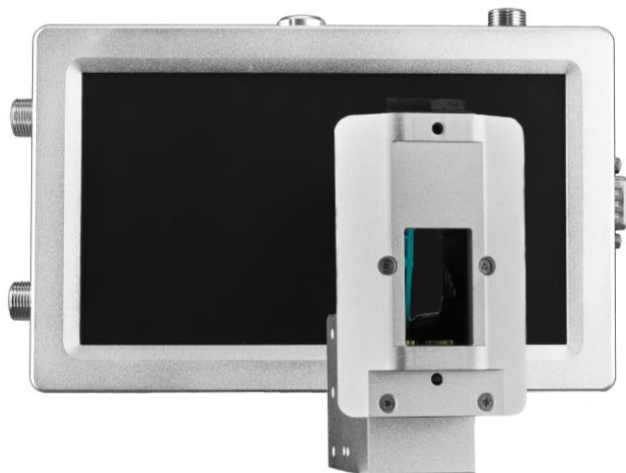


# TD 25

Codificatore a getto d'inchiostro ad alta definizione



## Testa macrocarattere

Macrocarattere HD a 300 dpi

## Nessuna manutenzione testa

Grazie al cambio cartuccia verrà sostituita anche la testa di stampa

## Facile da utilizzare

Il pratico Touch Screen da 7" permette l'utilizzo diretto del marcatore

### Marcatore Inkjet TD 25:

Il TD 25 è un marcatore macrocarattere, progettato per soddisfare le esigenze di coloro che necessitano una marcatura: precisa, pulita e veloce su prodotti in linea.

Il prodotto funziona tramite tecnologia a cartuccia, gli inchiostri disponibili sono: a base acqua ed a base solvente.

Grazie a questa scelta, sarà possibile marcare varie superfici, come: carta, cartone, film flessibile, metallo e molte altre.

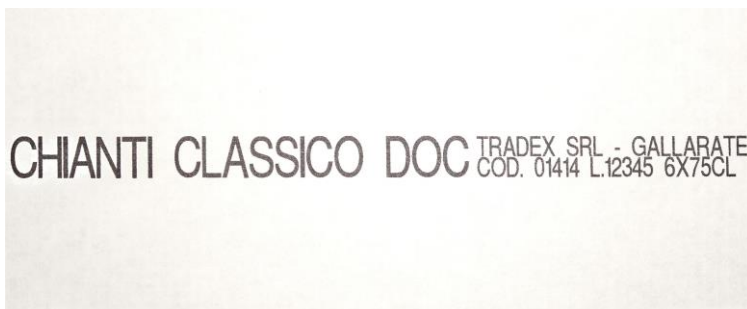
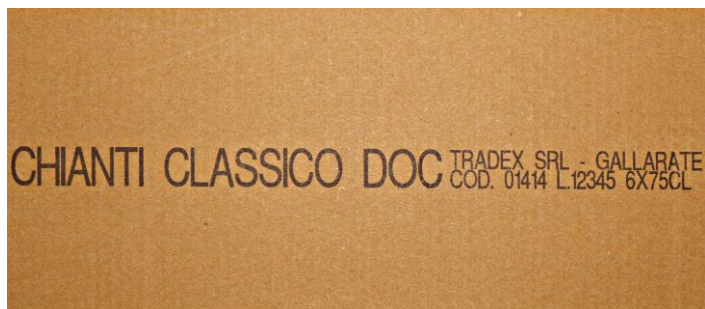
### Utilizzo e manutenzione:

Il marcatore viene utilizzato su superfici lineari, piane o che non siano troppo concave o convesse.

La manutenzione è praticamente nulla: la testa, che comprende l'ugello, si sostituisce ogni volta che una nuova cartuccia viene inserita nel pratico alloggiamento.

### Vantaggi:

1. Altezza di stampa fino a 25,4 mm.
2. Interfaccia utente semplice e completa, totalmente utilizzabile da touch screen.
3. Studiata per rendere il sistema affidabile anche negli ambienti industriali.
4. Supporta Barcode, QR code, Datamatrix, Immagini e Loghi fornendo il massimo della flessibilità e completezza.



# TD 25

<b>Modello</b>	TD 25
<b>Materiale Cover</b>	Alluminio
<b>CPU</b>	Quad core 1.4 GHz
<b>Definizione</b>	300dpi
<b>Tipologia Ugello</b>	Thermal foaming inkjet 2.5
<b>Touch Screen</b>	7" pollici ad alta definizione 1080P
<b>Posizionamento testina</b>	Regolabile da 0° a 90°
<b>Altezza di Stampa</b>	25.4mm
<b>Distanza di Stampa</b>	2-5mm (reale 1-2mm)
<b>Lingue</b>	Italiano, Inglese, Arabo, Cinese, Koreano (Possono essere implementate a richiesta)
<b>Caratteri di Stampa</b>	Alfabeto Latino, Arabo, Cinese, Numeri, Data, Ora, Codici 1D e 2D, Loghi, Immagini
<b>Applicazioni</b>	Carta, Cartone, Plastica, Gomma, Metallo, etc.
<b>Lunghezza di Stampa</b>	2000 caratteri per ogni messaggio, senza limitazioni di lunghezza
<b>Velocità di Stampa</b>	Fino a 35m/min
<b>Tipologia Inchiostri</b>	Base Acqua, Base Solvente
<b>Colori Inchiostri</b>	Nero, Bianco, Giallo
<b>Capacità Cartuccia</b>	42ml (fino a 400,000 caratteri)
<b>Interfacce</b>	USB, RS232, Encode e fotocellula
<b>Alimentazione</b>	AC input 110~240V, 50-60Hz input, 12VDC 4A output
<b>Memoria</b>	Il sistema può memorizzare fino a 1000 messaggi
<b>Condizioni Ambientali</b>	Temperatura: 0 - 45 gradi; Umidità: 40% - 60%

