

REA JET STANDARD

Marcatori industriali per la stampa macrocarattere



Macrocarattere

Marcatore macrocarattere per supporti porosi e non porosi

Pigmentato

Inchiostro pigmentato e non, disponibile in diversi colori

Flessibile

In base all'inclinazione della testa si possono ottenere differenti altezze e definizioni di stampa

Marcatore a getto d'inchiostro macrocarattere:

Modulare, resistente e di facile Installazione.

E' un marcatore macrocarattere idoneo alla stampa di messaggi alfanumerici su supporti porosi e non porosi.

Il sistema è composto da un gruppo di distribuzione inchiostro, un controller, una tastiera ed è capace di gestire fino a 4 teste da 7 ugelli oppure 2 teste da 16.

Le teste di stampa sono disponibili con ugelli di diverso diametro, da 80 a 350 µm ed una singola riga di messaggio può variare dai 5 ai 67 mm di altezza.

Inchiostri e range di applicazione

Gestisce inchiostri base acqua e base solvente per la stampa su carta, cartone, sacchi, tessuti, legno, plastiche, metalli e gomme.

Disponibili in diversi colori e gradi di pigmentazione, gli inchiostri sono formulati in maniera specifica per applicazioni che richiedono dry time immediati, adesione su substrati specifici, per metalli oleosi, food grade, lavabili, resistenti alle fasi di galvanizzazione delle gomme, ecc.

Nel caso di utilizzo di inchiostri pigmentati è disponibile il gruppo di distribuzione inchiostro con pompa di ricircolo.

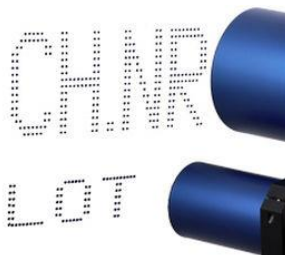
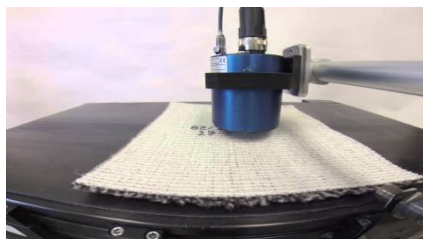
Integrazione facile e funzionamento semplice

Le dimensioni compatte del marcatore REA-JET STD ne consentono una facile integrazione su linee di produzione e macchine confezionatrici.

La costruzione industriale dell'involucro permette il suo utilizzo in ambienti polverosi e particolarmente ostici.

L'interfaccia utente semplice e razionale è completata dal collegamento di rete ed RS232/422 che gli permette di ricevere i dati direttamente da host computer.

Con una semplice rotazione della testa di stampa si possono inoltre ottenere altezze e definizioni di stampa molto differenti.



REA JET STANDARD

Caratteristiche tecniche

Marcatore

Tastiera con display integrato - 2 righe
Connessione per sensore prodotto / encoder
Orologio real-time con calendario variabile
Orientamento caratteri normale, sottosopra, diritto, ritroso
Ripetizione automatica di testo
Testi proporzionali
Spaziatura carattere regolabile
Contatori programmabili dall'operatore
Interfacciamento tramite RS232/422 oppure rete Ethernet

Velocità di stampa

Fino a 300m/min – a seconda delle applicazioni

Tipo di inchiostro

Base acqua, alcool, etilacetato, MEK, nafta, ecc.

Alimentazione - Potenza

230/115 VAC +/- 10% - 50 Hz – 110VA

Ambiente di utilizzo

Temperatura di lavoro: -5°C/+45°C
Max. umidità relativa: 90% non condensante

Dimensioni

Controller: 109x262x149mm
Terminale palmare di input: 255x165x50mm
Unità distribuzione inchiostro: N.D.
Testa da 7 ugelli: Ø 60mmx100mm
Testa da 16 ugelli: Ø 100mmx100mm

Altezza di stampa

7 ugelli: 5-27mm
16 ugelli: 5-67mm

Grado di protezione

IP65

