

# LINX 8920

Codificatore a getto continuo d'inchiostro



## Più righe

Il modello 8920 ti permette di marcare fino a 5 righe

## Tracciabilità

Possibilità di utilizzare QR code e Datamatrix

## Advanced System Monitoring

Funzione predittiva: evita gli interventi tecnici non preventivati

## Codifica più informazioni a velocità più elevate

Il Linx 8920 rende più semplice la codifica dei vostri prodotti, è infatti in grado di codificare messaggi su 5 righe ad una velocità maggiore e con meno interventi di manutenzione preventiva.

L'interfaccia touch screen a colori è semplice ed intuitiva e consente la personalizzazione della home page con le icone maggiormente utilizzate.

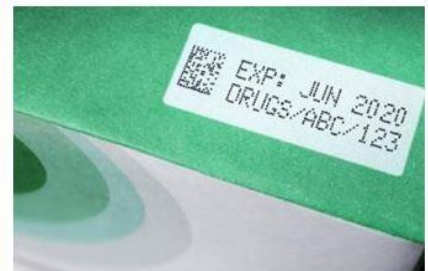
Anche la flessibilità operativa è aumentata grazie ai 50 diversi settaggi di linea in memoria. Nessuna perdita di tempo per spostare il marcatore da una postazione di lavoro all'altra. Una volta settati i diversi profili di linea, i dati possono essere trasferiti agli altri marcatori tramite una memoria USB.

## Operazioni semplici per marcature prive di errore

- Il sistema di ricarica di inchiostro e solvente è semplice ed immediato. Niente utensili, nessuno spreco, niente errori.
- Manutenzioni facili da eseguire. La pratica guida in linea segue l'operatore passo passo che, con poche e semplici operazioni, esegue le manutenzioni senza strumentazione o supporto tecnico.
- Per periodi di inattività fino a 3 mesi non è prevista nessuna operazione straordinaria; basta spegnere il marcatore con il *Seasonal Shutdown Mode* per essere sicuri di ripartenze senza problemi. Gli intervalli tra le manutenzioni sono previsti ogni 18.000 ore di lavoro oppure ogni 24 mesi.

## Maggiore efficienza produttiva

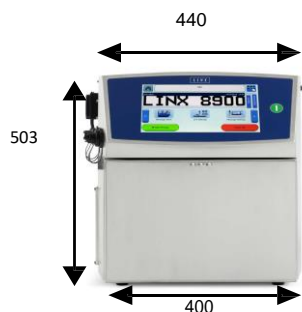
- L'Advanced System Monitoring tiene sotto controllo le funzioni del marcatore con lo scopo di evitare interventi tecnici non preventivati.
- La testa di stampa sigillata ed i sistemi di pulizia Autoflush garantiscono ripartenze senza problemi in ogni condizione.
- Caratteristiche di stampa: fino a 5 righe compreso barcode 2D. Messaggi su di una sola riga vengono stampati perfettamente fino a 375 m/min. Carton coding disponibile come opzionale. Disponibili testi sequenziali e numerazione se quenziale flessibile.
- Dati di produzione a display: facile interpretazione a display della produttività in tempo reale e registrazione delle cause dei fermi di produzione.



# LINX 8920

## Dimensioni (mm)

### Vista Frontale



### Vista Laterale



### Testina di stampa Standard



### Testina di stampa Right Angle 90°



## Modello

Testa di stampa  
Righe di stampa  
Altezza carattere

## 8920

Midi MK11  
Fino a 5  
Da 1,8 a 8,8 mm

## Velocità max

1 linea da 5 punti  
1 linea da 7 punti  
2 linee da 5 e 7 punti  
2 linee da 5 punti  
2 linee da 7 punti  
3 linee da 5 punti  
4 linee da 7 punti  
Lunghezza massima messaggio

6,25 m/sec  
4,89 m/sec  
3,64 m/sec  
3,44 m/sec  
2,46 m/sec  
2,36 m/sec  
0,51 m/sec  
più di un metro



## Caratteristiche Hardware

- Easy-Change® Service Module: per manutenzione ogni 24 mesi o 18.000 ore
- Pulizia automatica della testa di stampa - intervallo tipico 3 mesi (100 start & stop)
  - Touch screen a colori da 10" resistente ai solventi

## Caratteristiche Software

- Pulsante unico per start, pausa di stampa e stop del getto con auto spegnimento del marcatore
- Contatori delle stampe totali, dei messaggi e dei lotti di produzione stampati
- Creazione e modifica messaggi con sistema WYSIWYG, funzione copia-ed-incolla e zoom per messaggi lunghi - anche durante la fase stampa
- PrintSync®: Sistema automatico di selezione del carattere e formato del messaggio in base alla velocità di linea

## Funzione di stampa dei messaggi

- Testi simboli e numeri
- Altezza, larghezza e ritardo di stampa variabili
- Memoria messaggi: fino a 1000 internamente estensibili tramite USB memory

## Caratteristiche fisiche

- Base ed alloggiamento in acciaio inossidabile
- Grado di protezione ambientale IP55
- Opzioni di montaggio: stand statico e mobile, a banco, a parete
- Intervallo di temperatura di esercizio / umidità relativa: 5 - 45°C (0° - 50°C con ink Linx 1240) / RH 90%
- Peso: 24 Kg compreso inchiostro solvente e testa di stampa



Advanced System Monitor Service Module		
	Actual	Limit
Ink Usage	1.0 ml/hour	1.0 ml/hour
Temperature	37 °C	30 °C
Pump Power Change	10 %	30 %
Ink Conductivity Change	-15 %	-33 %

Cancel